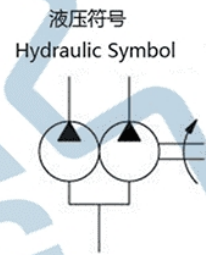
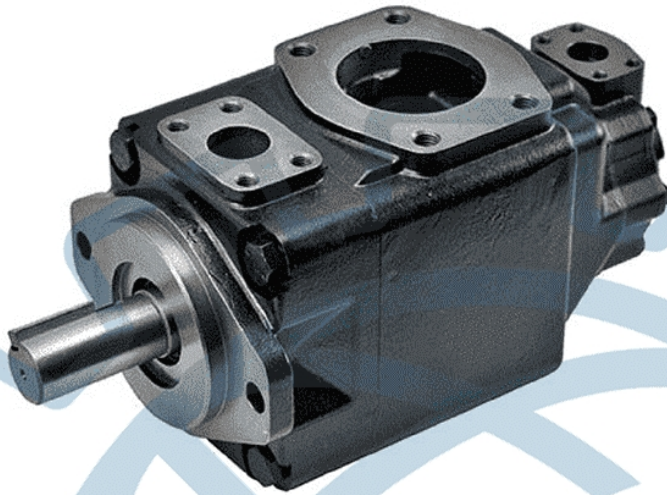




T系列柱销式双联叶片泵 T Series Double Vane Pump



描述Introduction

T6/T67/T7系列柱销叶片泵具有体积小、流量大、压力高、噪音低、寿命长、容积效率高等特点。采用双唇叶片设计，两唇与定子交变接触。该泵具有规格齐全、性能优良可靠、结构简单合理、安装维修方便等特点，可广泛应用于塑料机械、压铸机械、冶金机械、冶炼机械、压力机械、工程机械、船舶机械及各种液压系统等领域。

T6/T67/T7 series pin vane pump has the characteristics of small volume, large flow, high pressure, low noise, long life and high volume efficiency. Double lip blade design, two lips and stator alternating contact. The pump has complete specifications, excellent performance and reliable, simple and reasonable structure, easy installation and maintenance characteristics, can be widely used in plastic machinery, die casting machinery, metallurgical machinery, smelting machinery, pressure machinery, engineering machinery, Marine machinery and various hydraulic systems and other fields.

型号代码Ordering Code

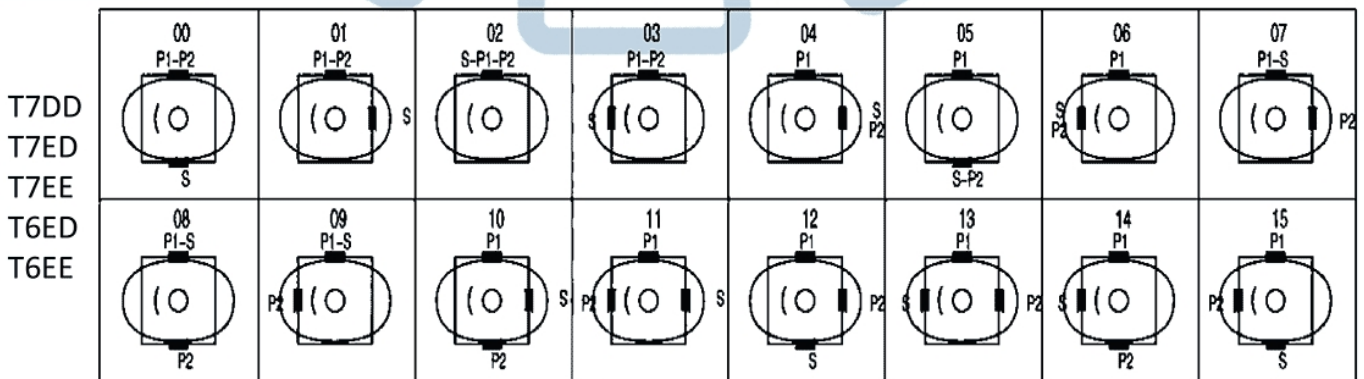
T6CC	022	022	-1	R	00	-A	1	10
系列 Series	轴端泵排量代号 Displacement-Shaft end pump	盖端泵排量代号 Displacement-cover end pump	轴伸形式 Shaft type	旋转方向 Rotation	油口位置 Port positions	设计号 Design number	密封等级 Sealing Class	油口尺寸 port size
T6CC	003、005、006、008、010、012、014、017、020、022、025、028、031	003、005、006、008、010、012、014、017、020、022、025、028、031	见轴伸尺寸 See shaft size	从泵轴端看 View from shaft end R-顺时针 clockwise ; L-逆时针 counter clockwise clockwise ;	见下图 see chart below	A	1-S1：丁腈橡胶 NBR; 5-S5：氟橡胶 FPM;	00、01、10
T6DC	014、017、020、024、028、031、035、038、042、045、050	014、017、020、024、028、031、035、038、042、045、050						00、01、M1
T6EC	042、045、050、052、057、062、066、072、085	003、005、006、008、010、012、014、017、020、022、025、028、031						无此项 No
T6ED	042、045、050、052、057、062、066、072、085	014、017、020、024、028、031、035、038、042、045、050						
T6EE	042、045、050、052、057、062、066、072、085	042、045、050、052、057、062、066、072、085						
T7BB	B02、B03、B04、B05、B06、B07、B08、B10、B12、B15	B02、B03、B04、B05、B06、B07、B08、B10、B12、B15						00、01



T6CC	022	022	-1	R	00	-A	1	10
系列 Series	轴端泵排量代号 Displacement-Shaft end pump	盖端泵排量代号 Displacement-cover end pump	轴伸形式 Shaft type	旋转方向 Rotation	油口位置 Port positions	设计号 Design number	密封等级 Sealing Class	油口尺寸 port size
T7DB	B14、B17、B20、B22、B24、B28、B31、B35、B38、B42	B02、B03、B04、B05、B06、B07、B08、B10、B12、B15						00、01、M1
T7DD	B14、B17、B20、B22、B24、B28、B31、B35、B38、B42	B14、B17、B20、B22、B24、B28、B31、B35、B38、B42						
T7EB	042、045、050、052、057、062、066、072、085	B02、B03、B04、B05、B06、B07、B08、B10、B12、B15						
T7ED	042、045、050、052、057、062、066、072、085	B14、B17、B20、B22、B24、B28、B31、B35、B38、B42						
T7EE	042、045、050、052、057、062、066、072、085	042、045、050、052、057、062、066、072、085						
T67CB	003/B03、005/B05、006/B06、008/B08、010/B10、012/B12、014/B14、017/B17、020/B20、022/B22、025/B25、028/B28、031/B31	B02、B03、B04、B05、B06、B07、B08、B10、B12、B15	见轴伸尺寸 See shaft size	从泵轴端看 View from shaft end R-顺时针 clockwise; L-逆时针 counter clockwise;	见下图 see chart below	A	1-S1: 丁腈橡胶 NBR; 5-S5: 氟橡胶 FPM;	无此项 No
T67DB	014/B14、017/B17、020/B20、022/B22、025/B25、028/B28、031/B31、035/B35、038/B38、042/B42、045/B45、050/B50、061	B02、B03、B04、B05、B06、B07、B08、B10、B12、B15						
T67DC	B14、B17、B20、B22、B24、B28、B31、B35、B38、B42	003/B03、005/B05、006/B06、008/B08、010/B10、012/B12、014/B14、017/B17、020/B20、022/B22、025/B25、028/B28、031/B31						
T67EB	042、045、050、052、057、062、066、072、085	B02、B03、B04、B05、B06、B07、B08、B10、B12、B15						
		003/B03、005/B05、006/B06、008/B08、010/B10、012/B12、014/B14、017/B17、020/B20、022/B22、025/B25、028/B28						

003/B03: 排量代号中0表示单转向型配流侧板结构, B表示双转向型配流侧板结构
003/B03: In displacement code, 0 means single steering side plate structure, B means double steering side plate structure
与相应系列、规格的单泵性能参数一致, 详见该系列单泵的效能参
Same as equivalent T6 single pump see T6 series single pump performance for reference.

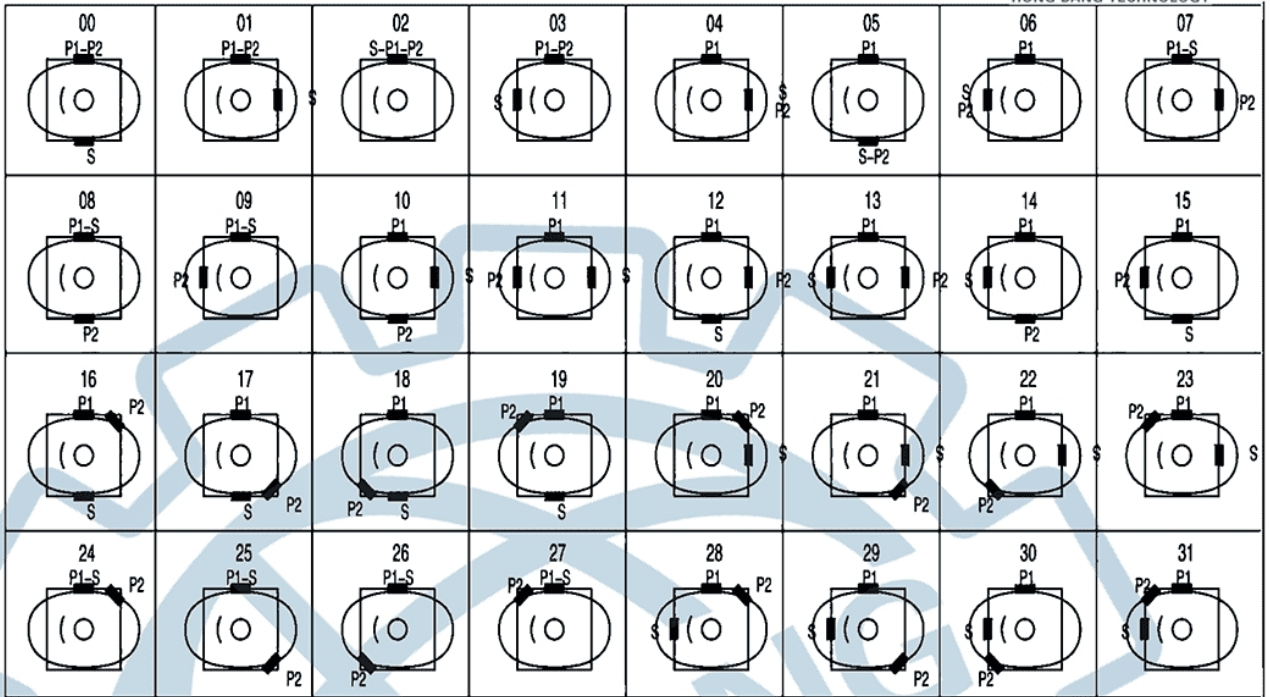
油口位置 Port positions (Views from shaft end pump)





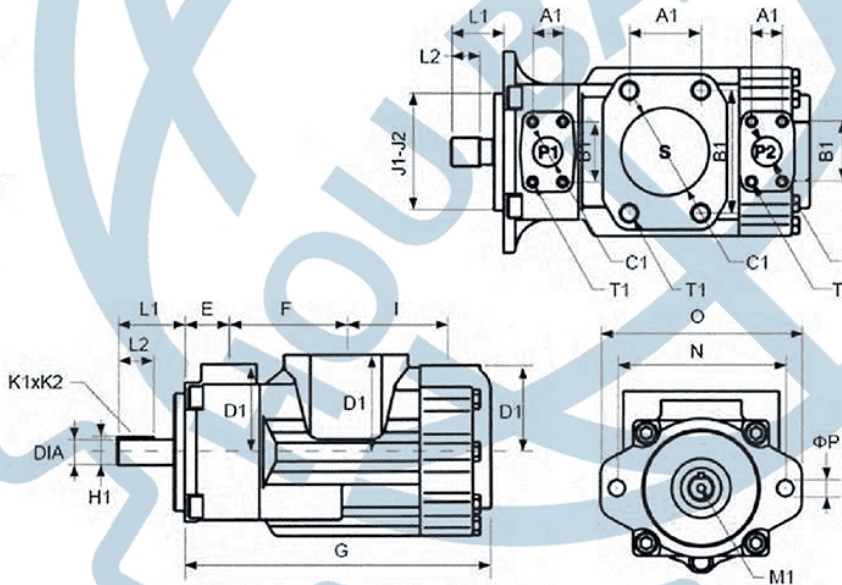
厚邦科技
HONG BANG TECHNOLOGY

T6CC
T6DC
T6EC
T7BB
T7DB
T7EB
T67CB
T67DB
T67EB
T67EC



双联泵外形安装尺寸 Double Pump Outline Dimension

T6CC
T6DC
T6EC
T6ED
T6EE

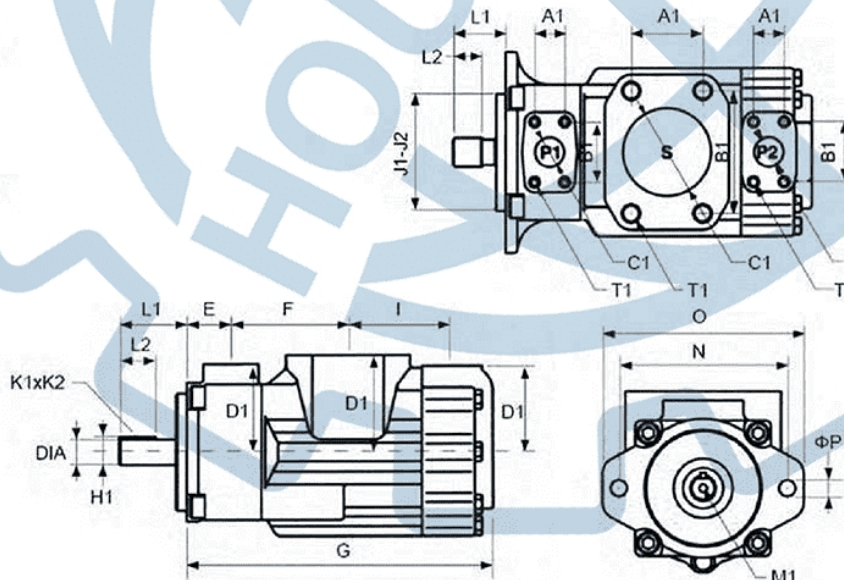


系列号SIZE	E	F	G	J1	J2	N	O	ΦP
T6CC	38.1	82.3	161.6	101.60	101.55	146.1	174.5	14.3
T6DC	38.1	87.4	184.9	127.00	126.095	181.0	212.4	17.5
T6EC	52.3	110.0	225.3	127.00	126.095	181.0	213.0	17.5
T6ED	38.1	82.3	168.5	100.00	99.967	140.0	174.5	14.0
T6EE	38.1	87.4	184.9	125.00	124.937	180.0	212.4	18.0



油口 Oil port			法兰 Flange	安装尺寸 Installation Dimension				
				A1	B1	ΦC1	D1	T1口螺纹 Thread
T6CC	P1	1"	F08	26.2	52.4	25.4	76.2	3/8-16UNC×19.0
	P2	01:3/4"	F06	22.2	47.6	19.0		
		00:1"	F08	26.2	52.4	25.4	74.7	
	S	10&11:2-1/2"	F20	50.8	88.9	63.5	84.1	
00&01:3"		F24	61.9	106.4	76.2	5/8-11UNC×28.4		
T6DC	P1	00&01:1-1/4"	F10	30.2	58.7	31.8	82.6	7/16-14UNC×22.3
		M1:1-1/4"						M12×22.3
	P2	01:3/4"	F06	22.2	47.6	19.0	74.7	3/8-16UNC×19.1
		00:1"	F08	26.2	52.4	25.4		
		M1:3/4"	F06	22.2	47.6	19.0		M10×19
	S	00&01:3"	F24	61.9	106.4	76.2	88.9	5/8-11UNC×28.4
M1:3"		M16×29						
T6EC	P1	1-1/2"	F12	35.7	69.9	38.1	98.6	1/2-13UNC×23.4
	P2	1"	F08	26.2	52.4	25.4	74.7	3/8-16UNC×19.0
	S	3-1/2"	F28	69.9	120.7	88.9	102.4	5/8-11UNC×29.5
T6ED	P1	1-1/2"	F12	35.7	69.9	38.1	98.6	1/2-13UNC×23.4
	P2	1-1/4"	F10	30.2	58.7	31.8	82.6	3/8-16UNC×19.1
	S	4"	F32	77.8	130.2	101.6	102.4	5/8-11UNC×30
T6EE	P1	1-1/2"	F12	35.7	69.9	38.1	139.7	1/2-13UNC×30
	P2					37.1	98.6	1/2-13UNC×23.4
	S	4"	F32	77.8	130.2	101.6	115	5/8-11UNC×30

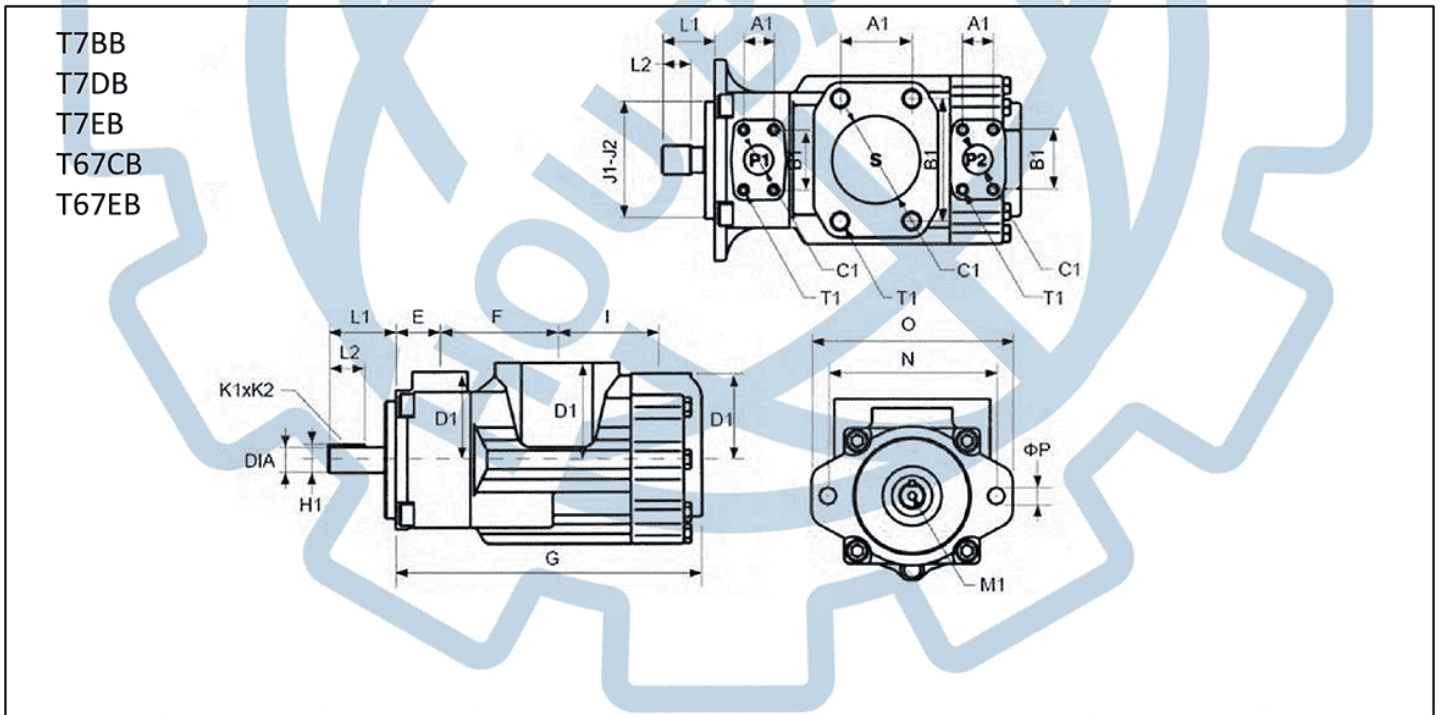
T7DD
T7ED
T7EE
T67DC
T67EC



系列号 SIZE	E	F	G	J1	J2	N	O	ΦP
T7DD	38.3	148.3	347.7	134.2	125.000	124.937	180.0	213.0
T7ED	52.3	133.5	361.0	148.2	125.00	124.94	180.0	213.0
T7EE	42.9	167.3	406.8	157.9	250.00	249.93	224.5×224.5	273×273
T67DC	38.1	114.3	286.0	109.5	127.00	126.95	181.0	212.4
T67EC	52.3	118.5	331.6	136.7	127.00	126.95	181.0	213.0



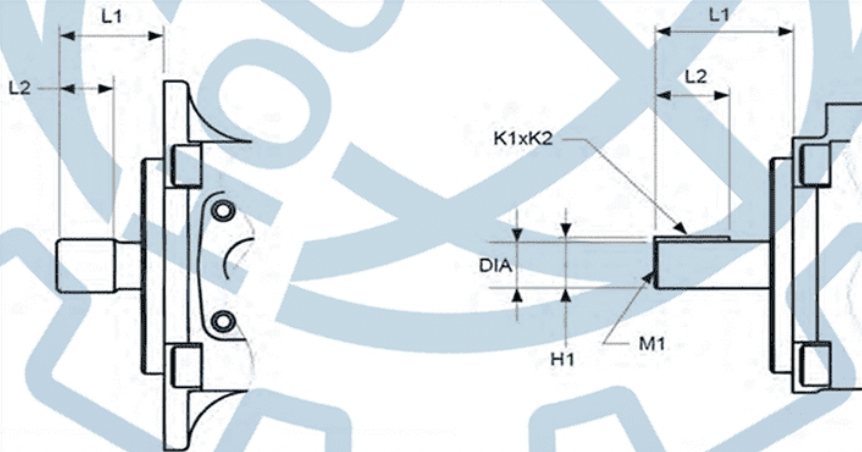
油口 Oil port			法兰 Flange	安装尺寸 Installation Dimension				
				A1	B1	ΦC1	D1	T1口螺纹 Thread
T7DD	P1	1-1/4"	F10	30.2	58.7	31.8	101.6	7/16-14UNC×22.3
	P2							
	S	4"	F32	77.8	130.2	101.6	114.9	5/8-11UNC×30
T7ED	P1	1-1/2"	F12	35.7	69.9	38.1	98.6	1/2-13UNC×23.4
	P2	1-1/4"	F10	30.2	58.7	31.8	101.6	7/16-14UNC×22.4
	S	4"	F32	77.8	130.2	101.6	102.4	5/8-11UNC×30
T7EE	P1	1-1/2"	F12	35.7	69.9	38.1	139.7	1/2-13UNC×30
	P2	1-1/2"	F12	35.7	69.9	38.1	98.6	1/2-13UNC×23.4
	S	4"	F32	77.8	130.2	101.6	115	5/8-11UNC×30
T7DC	P1	1-1/4"	F10	30.2	58.7	31.8	82.6	7/16-14UNC×22.3
	P2	1"	F08	26.2	52.4	25.4	74.7	3/8-16UNC×19.0
	S	3"	F24	61.9	106.4	76.2	88.9	5/8-11UNC×28.5
T7EC	P1	1-1/2"	F12	35.7	69.9	38.1	98.6	1/2-13UNC×23.4
	P2	1"	F08	26.2	52.4	25.4	74.7	3/8-16UNC×19.0
	S	3-1/2"	F28	69.9	120.7	88.9	102.4	5/8-11UNC×29.5



系列号 SIZE	E	F	G	J1	J2	N	O	ΦP
T7BB	52.3	110.0	225.3	125.00	124.937	180.0	213.0	18.0
T7DB	114.3	286.0	109.5	125.00	124.94	180.0	212.4	18.0
T7EB	52.3	118.5	331.6	136.7	125.00	124.94	180.0	213.0
T67CB	101.6	265.6	88.2	101.6	101.55	146.0	174.5	14.3
T67EB	52.3	118.5	331.6	136.7	127.00	126.95	180.0	213.0



油口 Oil port			法兰 Flange	安装尺寸 Installation Dimension				
				A1	B1	ΦC1	D1	T1口螺纹 Thread
T7BB	P1	01:3/4"	F06	22.2	47.6	19.0	76.2	3/8-16UNC×19.0
		00:1"	F08	26.2	52.4	25.4		
	P2	3/4"	F06	22.2	47.6	19.0		
	S	2-1/2"	F20	50.8	88.9	63.5	84.1	
T7DB	P1	01:1/4"	F10	30.2	58.7	31.8	82.6	7/16-14UNC×22.3
		M1:1-1/4"	F10					M12×22.3
	P2	01:3/4"	F06	22.2	47.6	19.0	74.7	3/8-16UNC×19.0
		00:1"	F08	26.2	52.4	25.4		M10×19
		M1 : 3/4"	F06	22.2	47.6	19.0		5/8-11UNC×29
	S	3"	F24	61.9	106.4	76.2	88.9	5/8-11UNC×29
		M1"3"	F24					M16×29
	T7EB	P1	1-1/2"	F12	35.7	69.9	38.1	98.6
P2		3/4"	F06	22.2	47.6	19.0	74.7	3/8-16UNC×19.0
S		3-1/2"	F28	69.9	120.7	88.9	102.4	5/8-11UNC×29.5
T67CB	P1	1"	F08	26.2	52.4	25.4	76.2	3/8-16UNC×19.0
	P2	3/4"	F06	22.2	47.6	19.0		
	S	2-1/2"	F20	50.8	88.9	63.5	84.1	
T67EB	P1	1-1/2"	F12	35.7	69.9	38.1	98.6	1/2-13UNC×23.4
	P2	3/4"	F06	22.2	47.6	19.0	74.7	3/8-16UNC×19.0
	S	3-1/2"	F28	69.9	120.7	88.9	102.4	5/8-11UNC×24.0



型号 Model	轴伸代号 shaft Cold	最大扭矩	L1	L2	DIA	K1×K2	H1	M1
T7BB	1	238	58.2	31.7	22.225/22.200	4.76×4.71	24.53	-
	2	357	71.4	38.1	25.400/25.370	6.35×6.30	28.22	M8×16
	3	▲	40.7	24.5	SAE J498-b 1级 · 16/32 · 13牙			-
	4	▲	45.5	24.5	SAE J498-b 1级 · 16/32 · 15牙			
	5	▲	70.0	40.0	25.000/24.993	8.00×7.00	28.22	



型号 Model	轴伸代号 shaft Cold	最大扭矩	L1	L2	DIA	K1×K2	H1	M1
T7DB	1	▲	83.6	49.3	31.750/31.700	7.94×7.89	35.27	M10×20
	2	▲	73.2	38.1				
	3	▲	55.2	38.0	SAE J498-b 1级 · 12/24 · 14牙			-
	4	▲	77.7	48.0	SAE J498-b 1级 · 12/24 · 14牙			-
	5	▲	87.9	50.0	32.018/32.002	10.00×8.00	35.0	M10×20
T7DD	1	▲	84.0	49.3	31.750/31.700	7.94×7.89	35.27	M10×20
	2	▲	91.0	50.8	38.100/38.050	9.52×9.47	40.36	M10×20
	3	▲	56.0	38.0	SAE J498-b 1级 · 12/24 · 14牙			-
	4	▲	46.0	24.5	SAE J498-b 1级 · 12/24 · 15牙			-
	5	▲	68.0	50.0	31.018/38.002	10.00×8.00	41.3	M10×20
T7EB T7ED	1	▲	90.9	50.8	38.100/38.050	9.52×9.47	42.36	M10×20
	2	▲	61.9	38.1	31.750/31.700	7.94×7.89	35.27	M10×20
	3	▲	55.9	38.1	SAE J498-b 1级 · 12/24 · 14牙			-
	4	▲	62.2	31.5	SAE J498-b 1级 · 12/24 · 17牙			-
	5	▲	90.0	50.0	31.018/38.002	10.00×8.00	41.3	M10×20
T7EE	1	▲	90.9	63.5	38.100/38.075	9.52×9.47	42.36	M10×20
	2	▲	92.0	63.0	45.000/44.975	14.00×9.00	48.5	M12×24
	3	▲	62.2	31.5	SAE J498-b 1级 · 12/24 · 17牙			-
	4	▲	75.0	48.8	SAE J498-b 1级 · 8/16 · 13牙			-
T67CB T6CC	1	238	58.2	31.7	22.225/22.200	4.76×4.71	24.53	-
	2	357	71.4	38.1	25.400/25.370	6.35×6.30	28.22	M8×16
	3	545	45.5	24.5	SAE J498-b 1级 · 16/32 · 15牙			-
	5	343	40.7	24.5	SAE J498-b 1级 · 16/32 · 13牙			-
T67DB T67DC T6DC	1	721	83.6	49.3	31.750/31.700	7.94×7.89	35.27	M10×20
	2	577	73.2	38.1	31.750/31.700	7.94×7.89	35.27	M10×20
	3	▲	55.2	38.0	SAE J498-b 1级 · 12/24 · 14牙			-
	4	▲	77.7	48.0	SAE J498-b 1级 · 12/24 · 14牙			-
	5	▲	83.4	60.0	34.900/34.875	7.94×7.89	38.42	M8×16
T67EB T67EC T6EC T6ED	1	▲	90.9	50.8	38.100/38.050	9.52×9.47	42.36	M10×20
	2	577	61.9	38.1	31.750/31.700	7.94×7.89	35.27	M10×20
	3	▲	55.7	38.0	SAE J498-b 1级 · 12/24 · 14牙			-
	4	▲	62.2	31.5	SAE J498-b 1级 · 12/24 · 17牙			-